



Идеально подходит:
 Авиация / Военное дело / Порты
 Горнодобывающая промышленность
 OEM / мастерские / сборочные линии
 Промышленные грузовики
 шиномонтаж

Колесосъемник

Easy
Gripper
 1700

**Экономия
 времени
 Повышение
 безопасности**



Профессиональные инструменты для работы с шинами и колесами до 18.00R25

- Уникальный трехточечный захват
- Точное позиционирование +/-25°
- Наклон 90°, от горизонтального к вертикальному
- Встроенная система камер для оптимального обзора
- Предотвращение повреждения шин, дисков и оборудования
- Простота в эксплуатации



Эксперты в области оборудования для транспортировки шин



Easy Gripper

Ассортимент продукции Easy Gripper разработан, чтобы помочь профессионалам в области шин в самых разных условиях и ситуациях. Использование Easy Gripper позволяет быстрее и безопаснее управлять шинами, предотвращая при этом повреждение шин, дисков и оборудования.

Возможности

С диапазоном захвата от Ø480 до 1.700 мм (19-67") и грузоподъемностью 600 кг (1.320 фунтов) станок Easy gripper 1700 разработан для обработки небольших и тяжелых шин и колес в сборе для авиационной / военной / горнодобывающей / портовой / промышленной / OEM промышленности.



Авиация

Для логистической обработки и перемещения шин и колес самолетов. На склады и в ангары и обратно. Монтаж и демонтаж колес. С безопасным сцеплением и функциями наклона и вращения.

Военный

Идеально подходит для замены шин и колес в мастерских, а также на улице - в зависимости от автомобиля. Может устанавливаться как быстросменное приспособление. Эффективность, безопасность, эргономические улучшения.



Добыча полезных ископаемых

Идеально подходит для автопоездов и другого оборудования с относительно небольшими и тяжелыми колесами. Отличный инструмент для обслуживания шин и колес. Эффективность, безопасность, эргономические улучшения.

Порты

Easy Gripper 1700 может работать с шинами и колесами меньшего размера на некоторых RTG-кранах, Портальные перевозчики, AGV и другом оборудовании. Там, где важна безопасность.



Промышленные грузовики

Идеально подходит для замены шин и колес грузовиков - особенно в тяжелой промышленности с грузовиками с большим количеством и тяжелыми колесами. Эффективность, безопасность, эргономические улучшения.

Мастерские и OEM

Для монтажа и демонтажа шин и колес. Отличный и гибкий инструмент для использования на сборочных линиях. Очень эффективен по сравнению с мостовыми кранами и с повышенной безопасностью и риском внутренних повреждений.



Вилочные
подъемники

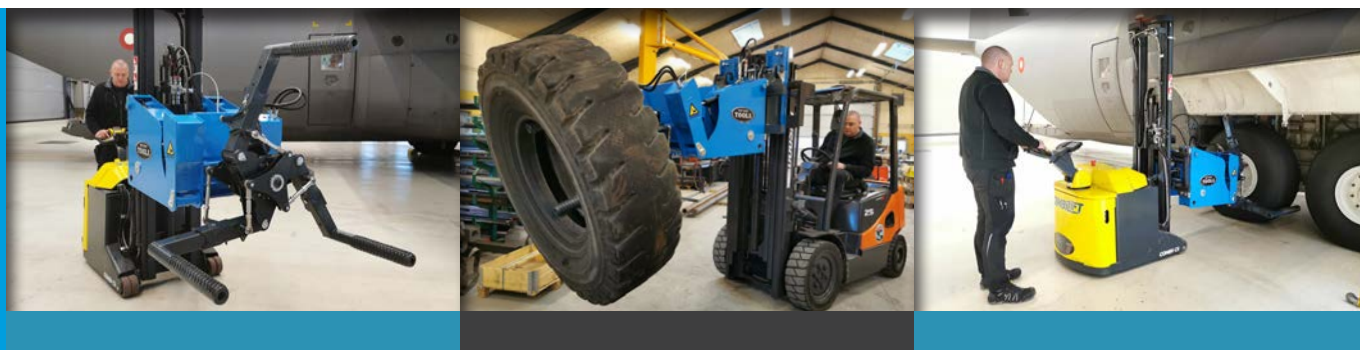


Easy Gripper 1700 с модулем наклона 90° идеально подходит для использования на относительно небольших погрузчиках.

Электрические
штабелеукладчики



Установленный на электрическом “шагающем штабелере”, станок Easy Gripper 1700 идеально подходит для работы на сборочных линиях или в мастерских с ограниченным пространством.



Стандартные функции

Уникальный и безопасный 3-точечный захват

Избегайте несчастных случаев.

Избегайте деформации шин.

Исключает повреждение оборудования.

Встроенная система камер для оптимального обзора

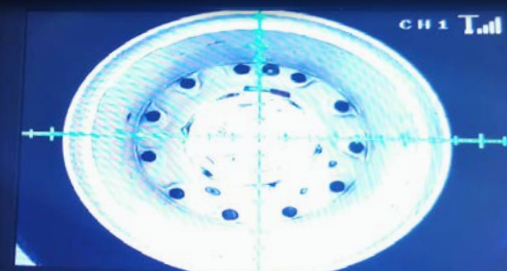
Автоматическое включение ИК функции при слабом освещении.

Наклон 90°, от горизонтального к вертикальному

Точное позиционирование +/-25°



Дистанционное управление



Встроенная система камер для оптимального обзора

Дополнительные функции

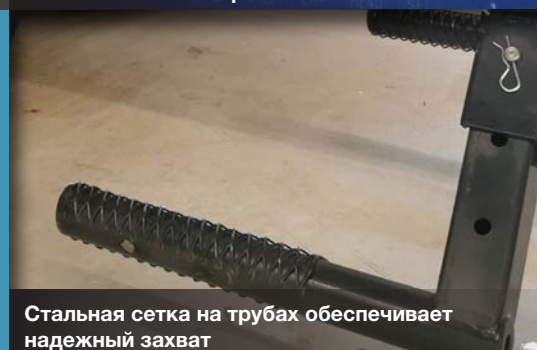
Система быстрого переключения

Легко навешивается и снимается. Переключение между Gripper и вилами менее чем за полминуты с помощью модуля вил и гидравлического мультисоединения.

Простая смена захвата труб различного назначения

Плоский верхний рычаг для ограниченного клиренса шин.

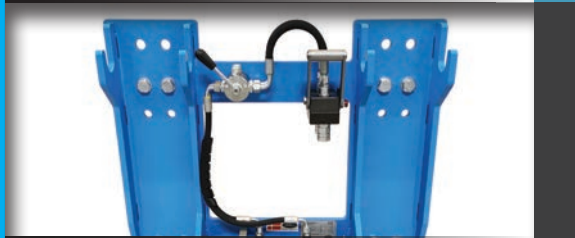
Адаптация под требования Заказчика



Стальная сетка на трубах обеспечивает надежный захват



Модуль быстрого переключения
- винтовая муфта



Модуль быстрого переключения
- гидравлическое мультисоединение



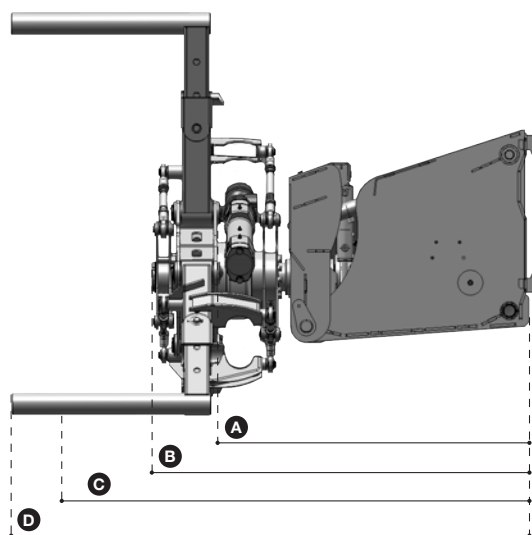
Переходная плита для установки вилок
погрузчика



Плоский верхний рычаг для
ограниченного зазора между шинами

Spécifications techniques

| | |
|------------------------|----------------------------|
| Вес: | 420 кг (926 фунтов) |
| Грузоподъемность: | 600 кг (1.323 фунта) |
| Диаметр шины: | 480 - 1.700 мм (19 - 67") |
| Стандартные трубы: | Ø89 x 600 мм (3,5 x 23,6") |
| Навесное оборудование: | ISO/FEM/ITA Класс 2 |



| | |
|----------|-------------------------------------|
| A | CoG Gripper = 1,065 мм (42") |
| B | Задняя часть груза = 1.180 мм (46") |
| C | CoG Load = 1.410 мм (56") |
| D | Длина = 1.645 мм (65") |

Технические требования

| | |
|--------------------------|--|
| Грузоподъемность: | индивидуальный расчет |
| Электропитание: | 12/24 V / мин 10A |
| Гидравлика: | 1 гидравлический клапан двойного действия |
| Давление min-max: | 150 - 250 бар (2.175 - 3.626 фунтов на кв. дюйм) |
| Обратное давление: макс: | 10 бар (145 фунтов на кв. дюйм) |
| Расход: | макс. 40 л/мин. (11 гал/мин.) |

Авторизованный дилер

«ТРИКОМ»/«ТРИКОМ» - «ТРИКОМ»/«ТРИКОМ»



+45 72 344 344
info@justeasytools.dk
www.justeasytools.com
VAT no.: DK33644809

Just Easy Tools ApS
Nupark 51
DK-7500 Holstebro
Denmark